

Mise en place du plan d'action de Développement Durable à Sorbonne Université

Bilan 2018-2021

GT DD, charte et plan d'action

- ▶ Deux vice-présidents
- ▶ GT DD = pluralité d'acteurs issus des 3 facultés: enseignants-chercheurs, étudiants, responsables de structures, experts invités
- ▶ 10 réunions/an

GT DD, charte et plan d'action

- ▶ Deux vice-présidents
- ▶ GT DD = pluralité d'acteurs issus des 3 facultés: enseignants-chercheurs, étudiants, responsables de structures, experts invités
- ▶ 10 réunions/an



1er octobre 2019,
Charte « en faveur d'une université
écologiquement et socialement responsable »

adoptée par le conseil d'administration.

GT DD, charte et plan d'action

- ▶ Deux vice-présidents
- ▶ GT DD = pluralité d'acteurs issus des 3 facultés: enseignants-chercheurs, étudiants, responsables de structures, experts invités
- ▶ 10 réunions/an



- basé sur la stratégie nationale de transition écologique,
- reprenant 7 des 9 défis, adaptés aux enjeux et possibilités d'actions de Sorbonne Université
- 10 thèmes sélectionnés

1er octobre 2019,
Charte « en faveur d'une université
écologiquement et socialement responsable »
adoptée par le conseil d'administration.



Premier bilan GES

- ▶ Etablissement d'un bilan de gaz à effet de serre sur l'année 2018 (BEGES, publié sur le site en 2020)
 - ▶ baromètre de référence



Premier bilan GES

- ▶ Etablissement d'un bilan de gaz à effet de serre sur l'année 2018 (BEGES, publié sur le site en 2020)

- ▶ baromètre de référence



▶ Chiffres clés :

- ▶ 52 527 teq CO2 (ou équivalent CO2).

- ▶ 59% des émissions = achats de service



= poids prépondérant des « intrants »
(achats de produits, matériaux et prestations de service).

- ▶ 15% = déplacement des personnes (moyenne nationale ≈ 50%)



= caractère intra-muros de la plupart des campus de SU, permettant aux personnels et étudiants d'utiliser majoritairement les transports propres pour se rendre sur leur lieu de travail)

- ▶ 13% = consommation d'énergie (électricité, chauffage...)



Quelques actions phares



Mettre en place des enseignements communs DD

⇒ Mise en place d'un enseignement de base dès 2022

- 15h
- Ouvert aux 3 facultés - 100 en présentiel / 1000 en distanciel / + podcast
- Evaluation par un Sulitest

Travail coordonné par Luc Abbadie - ITE et impliquant les 3 facultés

Quelques actions phares



Augmenter les achats avec clauses DD

*100 millions d'euros d'achats ont été réalisés par SU en 2019
ce qui représente la majorité du poids du BEGES*

- ⇒ objectifs de DD et clauses environnementales dans la rédaction dans certains marchés
- ⇒ critères environnementaux dans la notation lors de la sélection des prestataires

Objectif d'un doublement des achats avec clauses DD prévus en 2021

Quelques actions phares



Réhabiliter les bâtiments anciens (isolations, chauffages, électricité, fuites de réseaux):

- ⇒ plan de relance national pour des réhabilitations DD a fait bénéficier à notre université un budget de 7,8 millions d'euros
- ⇒ Introduction de normes DD reconnues et labellisées pour toute nouvelle construction, label HQE.

Quelques actions phares



Diminuer l'impact des déplacements

Un plan spécifique dit « plan vélo » en cours de finalisation.

- inventaire des places de parking vélo sur chacun des campus et autour pour aboutir au **doublent de leur nombre en 2022**
- choix de matériel d'attaches et de **parking sécurisé** est en cours de réalisation
- Une **indemnité vélo** mise en place depuis fin 2020.
- **Discussions avec la ville de Paris** pour compléter le maillage des pistes cyclables

**REUNIS: Un programme
Développement Durable 2.0 pour
SU et ses facultés
2021-2025**

Objectifs: Poursuivre et amplifier la dynamique DD

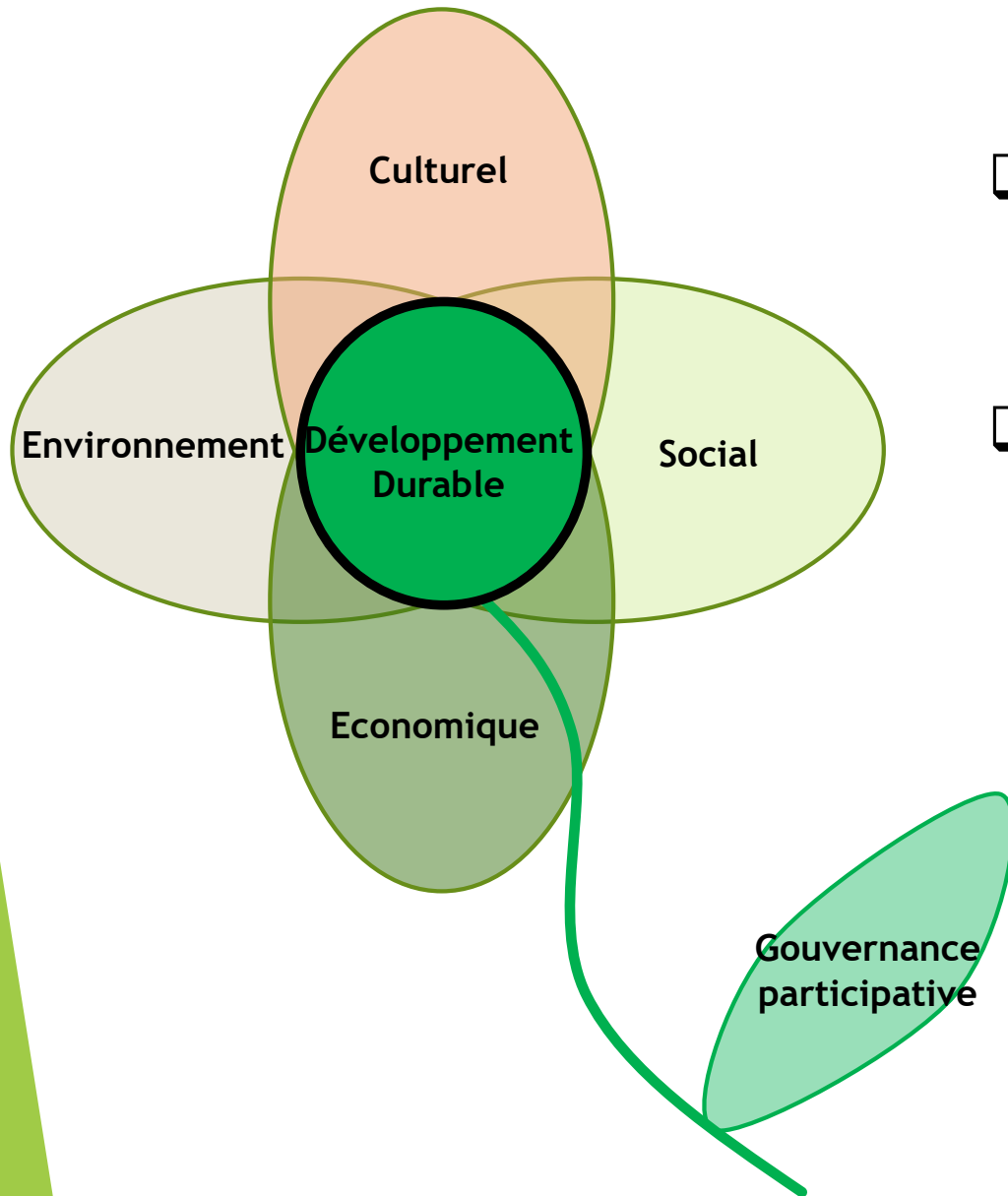
- Gouvernance participative et une politique DD visible
- Parties prenantes et partenariats pertinents
- Impact environnemental & préservation des ressources
- Biodiversité
- Formations & Recherche
- Communication, vulgarisation
- Articulation avec le social et culturel



Objectifs: Poursuivre et amplifier la dynamique DD

- Gouvernance participative et une politique DD visible
- Parties prenantes et partenariats pertinents
- Impact environnemental & préservation des ressources
- Biodiversité
- Formations & Recherche
- Communication, vulgarisation
- Social et culturel





- Formaliser une politique DD articulée avec le projet d'établissement et les 3 facultés
- Intégrer la démarche à l'ensemble des UFR, services, départements, laboratoires, plateformes de l'établissement en l'implantant durablement dans ses activités

Gouvernance participative



Vice-président

Conseil DD avec
des représentants
des 3F

DPL et Chargée
mission DD

Assises annuelles
de SU: DD et TE



Gouvernance participative



Vice-président

Conseil DD avec
des représentants
des 3F

DPL et Chargée
mission DD



Assises annuelles
de SU: DD et TE



Exemple de gouvernance
participative au sein d'une faculté

Vice-doyen DD FSI

- + un(e) chargé(e) de mission
- + emplois étudiants mission DD
- + Doctorants mission d'expertise/conseil ou médiation scientifique...

Groupes de travail représentatifs de la faculté
Groupe Référents DD



Intégrer le DD dans le quotidien des usagers

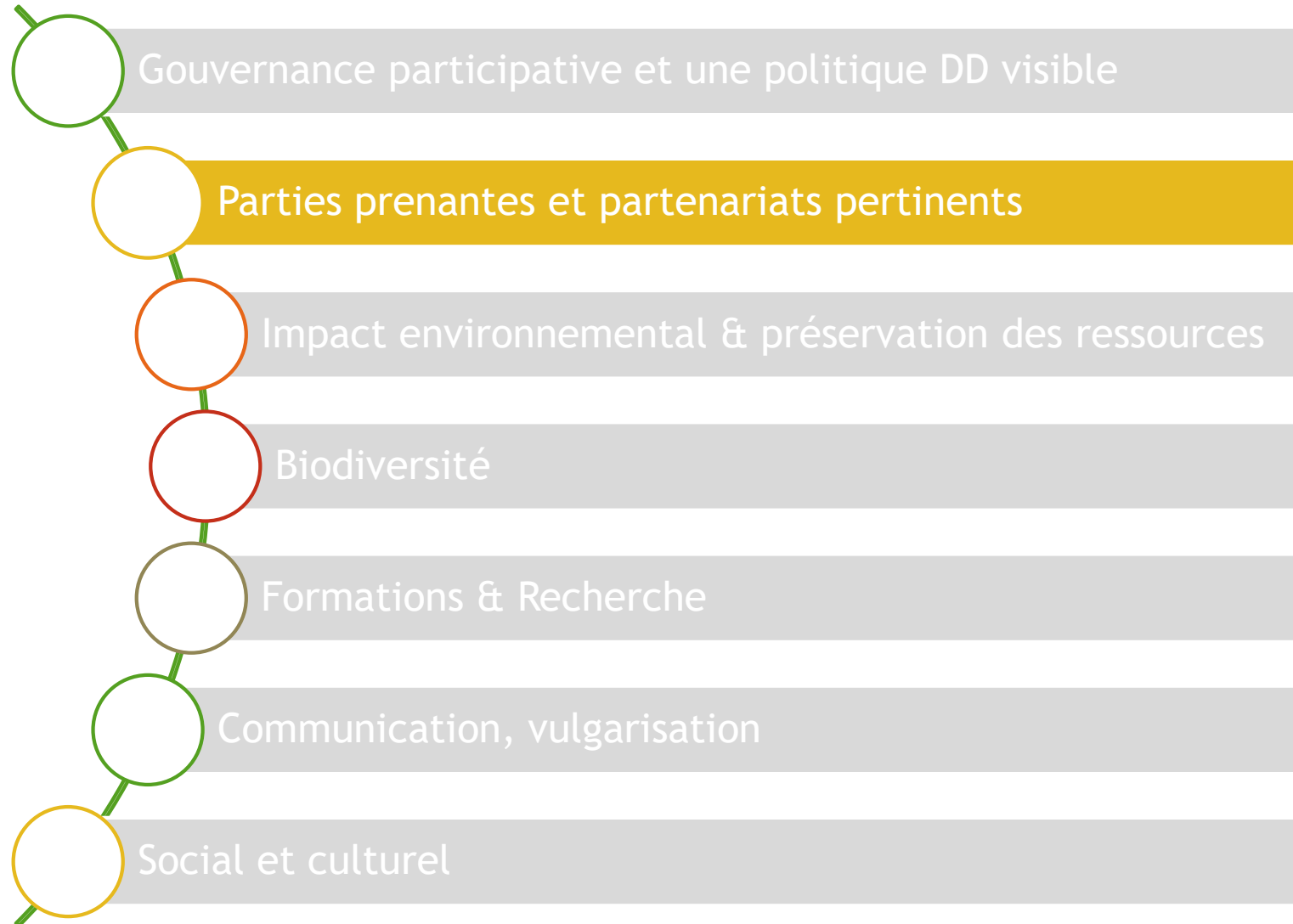
- Informer, sensibiliser, communiquer
- Faire adhérer, mobiliser
- Agir et corriger
- Soutenir le potentiel créatif et l'expérimentation des étudiants et du personnel



Faire évoluer les comportements et l'éthique, partager ses expériences pour construire une université écoresponsable



Objectifs: Poursuivre et amplifier la dynamique DD



Identifier et travailler avec toutes les parties prenantes

Acteurs internes :

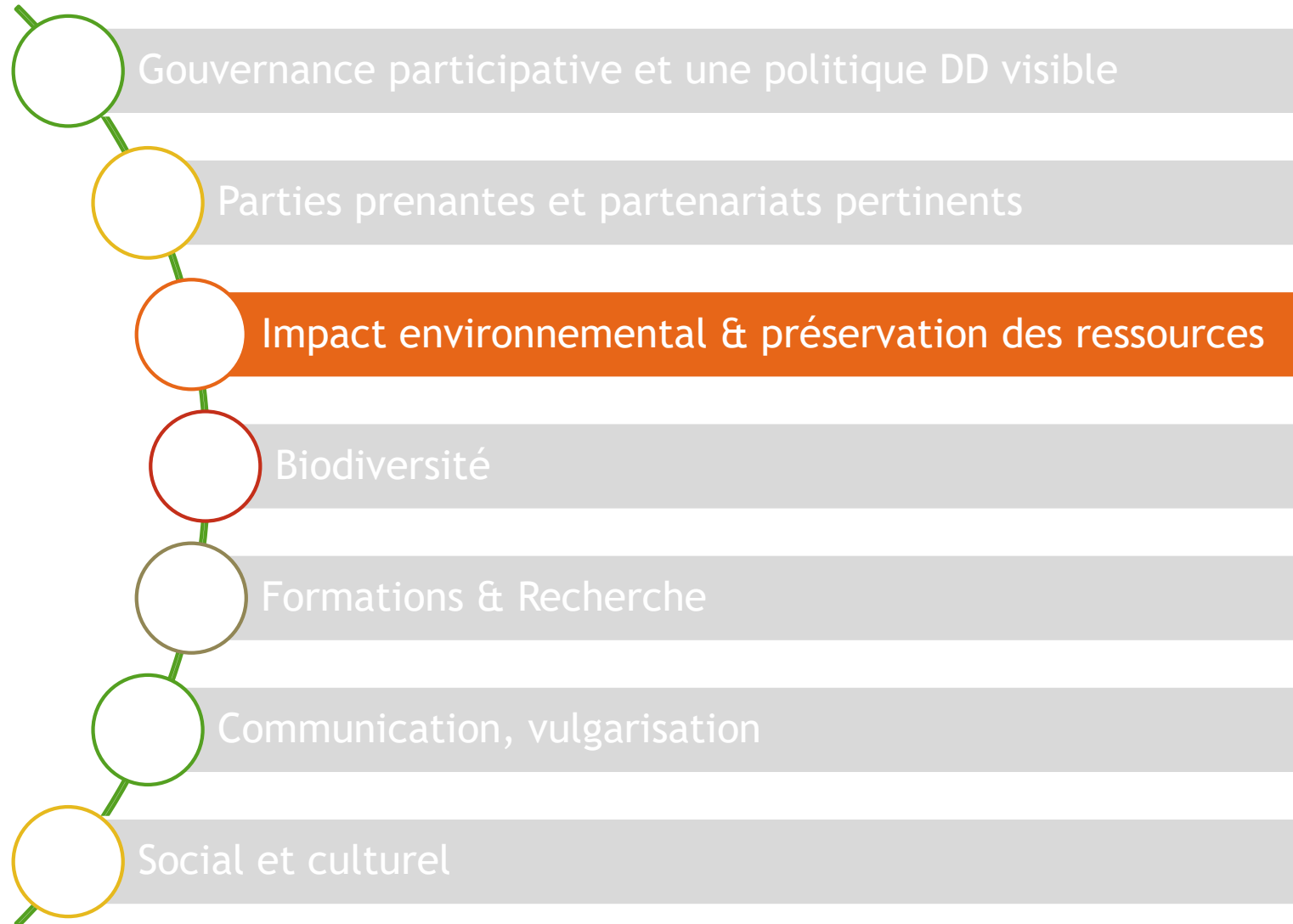
- Les personnels
- Les tutelles (SU, CNRS, INSERM, INRAE, IRD...)
- L'Alliance Sorbonne Université
- Composantes: UFR, laboratoires, départements de formations, services, plateformes, écoles doctorales...
- Acteurs internes en région => stations Banyuls, Villefranche, Roscoff
- Étudiants / Apprentis
- Les associations de personnels et étudiants
- Les instituts et programmes: SU-ITE, Institut de l'Océan, institut des matériaux ...

Acteurs externes locaux, nationaux et internationaux :

- Mairies des communes d'implantation de nos sites
- Régions IDF, PACA, Bretagne, Occitanie
- Milieu associatif
- Entreprises engagées en RSE et DD
- Udice, autres universités ou écoles
- Réseau CIRSES
- Alliance 4EU+, UFA, et autres
- Alumni



Objectifs: Poursuivre et amplifier la dynamique DD



Impact environnemental et préservation des ressources



Définir les objectifs moyen et long terme



Identifier les leviers d'action pour réduire notre impact

Impact environnemental et préservation des ressources



Définir les objectifs moyen et long terme

Identifier les leviers d'action pour réduire notre impact

Politique d'achats, circuit court

PLAN NATIONAL
POUR DES ACHATS
DURABLES
2021-2025

Déplacements des salariés et étudiants



Management énergétique des locaux

Mise aux normes,
améliorations d'installations

Réduire et optimiser la consommation d'eau

☐ Actions de prévention et réduction d'impact :

- Optimiser la gestion et réduire la production des déchets
- Développer le suivi et la politique de réduction des pollutions atmosphériques
- Accentuer la formation des étudiants et nouveaux arrivants

Cycle de vie des produits

Travailler avec les laboratoires sur les BPL et les alternatives



Impact environnemental et préservation des ressources

❑ Actions de prévention et réduction d'impact :

- Optimiser la gestion et réduire la production des déchets
- Développer le suivi et la politique de réduction des pollutions atmosphériques
- Accentuer la formation des étudiants et nouveaux arrivants

Cycle de vie des produits

Travailler avec les laboratoires sur les BPL et les alternatives



❑ Optimisation de l'utilisation et recyclage des consommables et équipements

Bourse d'échange, don mutualisé

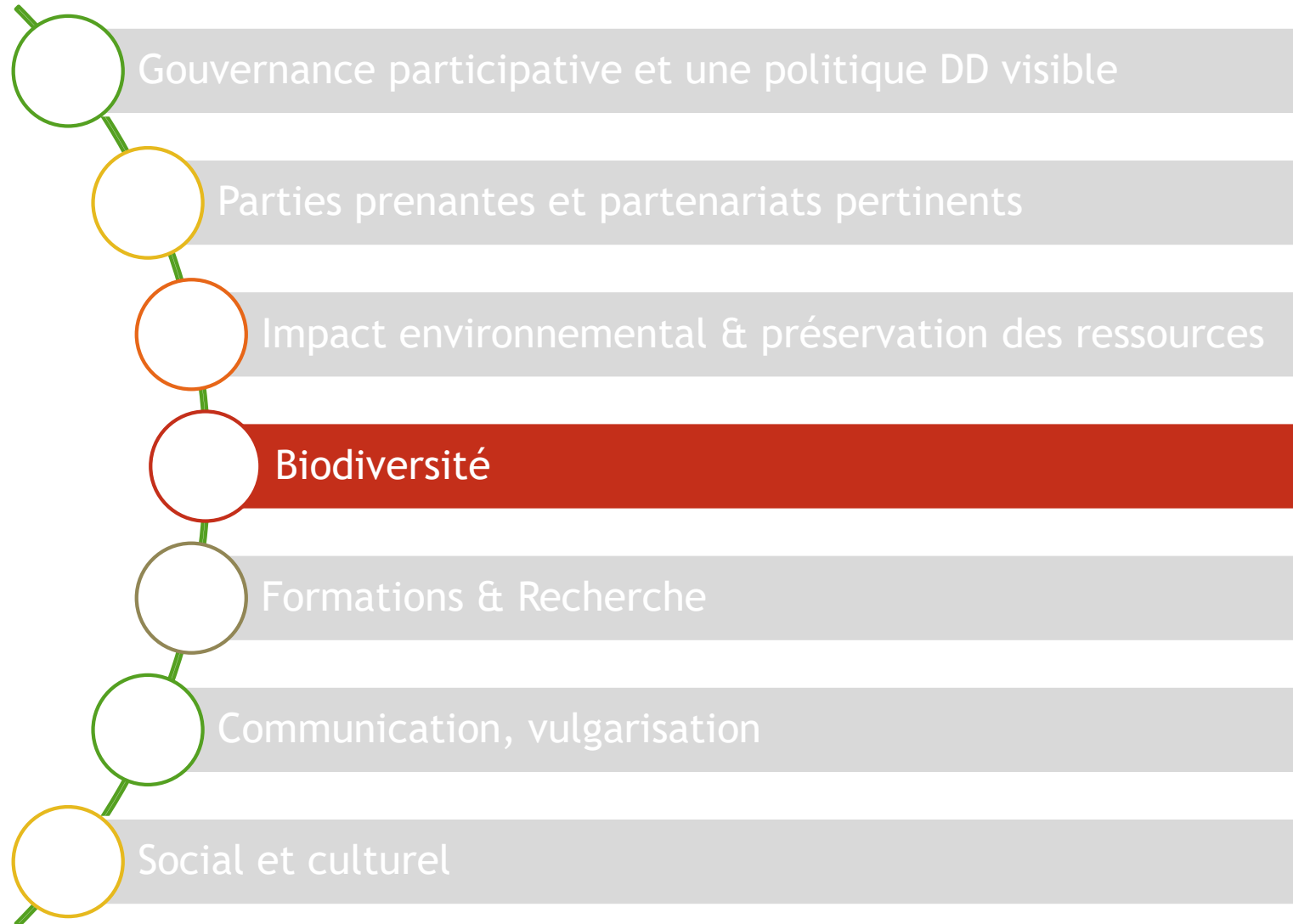


Empreinte environnementale du numérique

- Accroître la durée d'utilisation des terminaux/téléphones et intégrer les terminaux reconditionnés.
- Travailler sur l'écoconstruction des sites et services numériques.
- Conventionner avec des data center ou des centres de calcul ayant une politique DD.
- Intégrer DD dans le schéma directeur du numérique.
- Sensibiliser les communautés.



Objectifs: Poursuivre et amplifier la dynamique DD



Nos campus doivent être la vitrine de nos activités pour le DD et la TE

- ❑ Utilisation de pratiques durables, augmenter la végétalisation, favoriser la biodiversité
- ❑ Espaces naturels au service de l'enseignement, de la recherche et des initiatives étudiants (potagers, permaculture, serres expérimentales...)

Nos campus doivent être la vitrine de nos activités pour le DD et la TE

- ❑ Utilisation de pratiques durables, augmenter la végétalisation, favoriser la biodiversité
- ❑ Espaces naturels au service de l'enseignement, de la recherche et des initiatives étudiants (potagers, permaculture, serres expérimentales...)



Accompagner les laboratoires sur les protocoles clés: Carthagena, Nagoya...

Objectifs: Poursuivre et amplifier la dynamique DD

- Gouvernance participative et une politique DD visible
- Parties prenantes et partenariats pertinents
- Impact environnemental & préservation des ressources
- Biodiversité
- Formations & Recherche**
- Communication, vulgarisation
- Social et culturel



Développer/consolider les enseignements (biodiversité, changement climatique, pollutions, ressources...)

- Créer ou mutualiser des enseignements
- De l'apprentissage des connaissances à la mise en application d'une démarche
- Formation initiale, continue, en alternance et doctoraux
- Formation continue : répondre aux nombreuses sollicitations extérieures

Une offre à coût
raisonnable

Bloc de compétences DD

Innovater / expérimenter

- Développer/mutualiser des formations internationales (4EU+, UFA et autres)
- Accompagnement des initiatives étudiantes (projet étudiant- Concours UTOPIE, VEOLIA...)
- En interaction avec les structures expérimentales (Fablab, Greenlab...)



Microcertification DD



Former nos futurs acteurs du DD



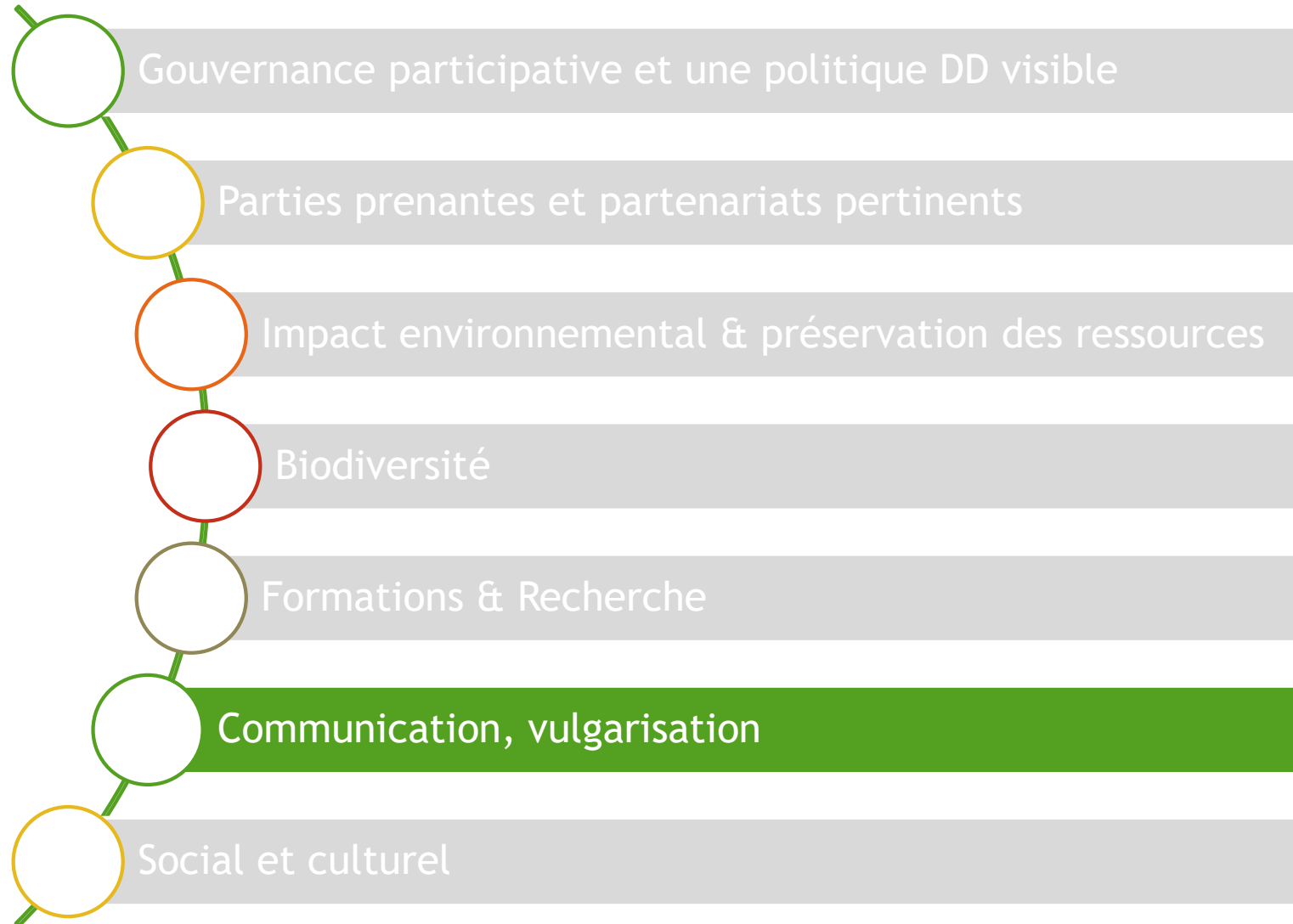
- Formation des référents DD
- Offre accessible à tout le personnel
- Formation et sensibilisation des nouveaux arrivants
- Intégration dans la politique de formation et de suivi du personnel

Promouvoir et accompagner la recherche, l'interdisciplinarité, la valorisation et le transfert technologique sur ces questions

- ❑ Travailler en synergie avec les instituts et laboratoires
- ❑ Intégrer des réseaux permettant de développer des partenariats public/public ou public/privé.
- ❑ Renforcer les liens de l'apprentissage avec la recherche sur ces thématiques
- ❑ Développer les sciences participatives - open science



Objectifs: Poursuivre et amplifier la dynamique DD



Vulgarisation, communication

- ❑ Favoriser les communications et le transfert de connaissances scientifiques vers le Grand Public et la société
- ❑ Cafés-débats, conférences ouvert.e.s au grand-public
- ❑ Newsletter, affichages pédagogiques, pages internet dédiées



Rôle crucial de l'université en tant que vecteur du DD au sein de ses communautés, de la société et à l'international

Objectifs: Poursuivre et amplifier la dynamique DD

- Gouvernance participative et une politique DD visible
- Parties prenantes et partenariats pertinents
- Impact environnemental & préservation des ressources
- Biodiversité
- Formations & Recherche
- Communication, vulgarisation
- Articulation avec le social et culturel



Articuler avec le social, culturel

Les dimensions sociales et culturelles sont des piliers du DD et placent l'Humain au cœur des échanges et des enjeux

S'inscrire dans une durabilité des pratiques et actions en faveur de la qualité de vie au travail et relations humaines

Articuler avec le social, culturel

- ❑ Inciter et promouvoir les initiatives mêlant DD et Culture, DD et Santé, DD et innovation sociale...
- ❑ Promouvoir un ancrage local et régional (stations) de notre politique DD
- ❑ Développer les partenariats avec les pays du Sud



Budget-moyens

- ❑ Idex = Initiatives dans le DD et la TE
- ❑ Budget SU
- ❑ Ecotaxe (hébergeur)
- ❑ Recherche active de financements

Participation à la durabilité de nos activités



Plan national DD
Autres appels d'offre

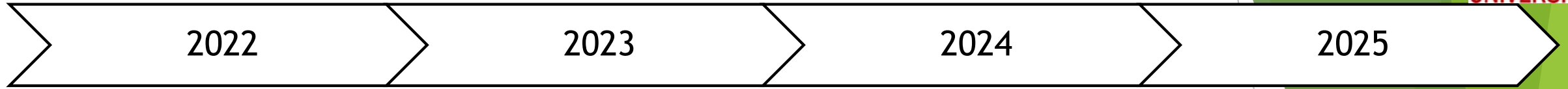


Greenddeal, etc...



Cellule de veille pour trouver des appels d'offre

Calendrier prévisionnel



Constituer les GT

Définir des objectifs, actions et méthodologie

Echange avec les structures

Développer les partenariats

Déployer les premières actions

Bilan mi-parcours

Deuxième phase de déploiement

Assises

Assises

Assises

Assises

